

803M/853M/859M

Moteur	803M/853M/859M					
Fabricant et modèle	John Deere PowerTech™ Plus 6090H					
Normes antipollution hors route	Niveau 3 EPA/Phase IIIA UE					
Cylindres	6					
Cylindrée	9,0 L (549 po ³)					
Puissance maximale à 1900 tr/mn	224 kW (300 HP)					
Puissance nominale à 2000 tr/mn	213 kW (286 HP)					
Couple maximum net à 1500 tr/mn	1270 Nm (937 pi-lb)					
Refroidissement						
Type de ventilateur	Aspirant, entraînement hydraulique, vitesse variable, inverseur					
Système hydraulique						
À centre fermé, détection de charge et compensation de pression						
Système de déplacement standard						
Pompe principale	Piston axial, cylindrée variable					
Débit nominal maximum	494 L/mn (131 gal./mn)					
Pompe de scie continue	Piston axial, cylindrée variable, réservée					
Débit nominal maximum	135 L/mn (36 gal./mn)					
Pompe d'outil	Piston axial, cylindrée variable, réservée					
Débit nominal maximum	135 L/mn (36 gal./mn)					
Entraînement hydrostatique à boucle fermée						
Pompe principale – déplacement réservé	Piston axial, cylindrée variable					
Débit nominal maximum	494 L/mn (131 gal./mn)					
Pompe de déplacement	Piston axial, cylindrée variable, réservée					
Débit nominal maximum (x2)	190 L/mn (50 gal./mn)					
Pompe de scie continue	Piston axial, cylindrée variable, réservée					
Débit nominal maximum	135 L/mn (36 gal./mn)					
Pompe d'outil	Piston axial, cylindrée variable, réservée					
Débit nominal maximum	135 L/mn (36 gal./mn)					
Filtration d'huile	2 filtres principaux de retour, retour de 10 microns à déviation, une trémie de vidange de carter, 25 microns					
Système électrique						
Voltage	24 volts					
Nombre de batteries	2 x 12 volts					
Ampérage de l'alternateur						
Standard	100 ampères					
En option	130 ampères					
Phares de travail						
Standard	Halogènes (12)					
En option	DEL (12)					
Phares de service	Halogènes (2)					
Train de roulement	803M	853M	859M			
Guide-chenilles intégrés, matière épaisse à grande résistance à l'abrasion, angles de rampe, réglage hydraulique de chenilles						
Grosneur	U6 HD	U7 HD	U7 EXD			
Chaîne de chenille	203,2 mm (8 po)	215,9 mm (8,5 po)	215,9 mm (8,5 po)			
Nombre de maillons de chenille (par côté)	47	47	47			
Galets inférieurs (par côté)	9	9	10			
Porteurs / galets (par côté)	2	2	2			
Performance au déplacement	<i>Boucle fermée</i>		<i>Boucle fermée</i>		<i>Boucle fermée</i>	
	<i>Entraînement</i>		<i>Entraînement</i>		<i>Entraînement</i>	
	<i>Hydrostatique</i>		<i>Hydrostatique</i>		<i>Hydrostatique</i>	
	<i>Standard</i>	<i>Standard</i>	<i>Standard</i>	<i>Standard</i>	<i>Standard</i>	<i>Standard</i>
Vitesse de déplacement, avant et arrière						
Haute	4,9 km/h (3,0 mi/h)	4,9 km/h (3,0 mi/h)	4,2 km/h (2,6 mi/h)	4,2 km/h (2,6 mi/h)	3,6 km/h (2,2 mi/h)	3,6 km/h (2,2 mi/h)
Basse	2,7 km/h (1,7 mi/h)	2,7 km/h (1,7 mi/h)	2,1 km/h (1,3 mi/h)	1,9 km/h (1,2 mi/h)	1,7 km/h (1,0 mi/h)	1,6 km/h (1,0 mi/h)
Effort tractif	245 kN (55 040 lbf)	245 kN (55 040 lbf)	322 kN (72 300 lbf)	331 kN (74 320 lbf)	373 kN (83 880 lbf)	384 kN (86 210 lbf)
Mécanisme de rotation	803M/853M/859M					
Système de rotation	<i>Standard</i>					
Vitesse de rotation (maximale)	7,7 tr/mn		<i>En option</i>			
Couple de rotation	55 090 Nm (40 630 pi-lb)		80 170 Nm (59 130 pi-lb)			
Frein de rotation	À multiples disques scellés, serrage/dégagement manuel					
Données de service						
Réservoir de carburant	870 L (230 gal.)					

Illustrations de référence ; la machine peut être légèrement différente de celle ici montrée. Sous réserve de modifications sans préavis.



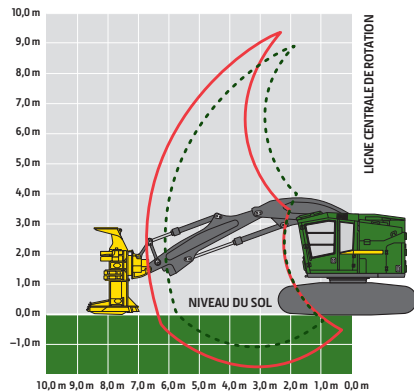
Pression au sol (SAE J1309, machine standard, sans outil)			
	803M	853M	859M
Train de roulement	U6 HD	U7 HD	U7 EXD
Double crampon			
610 mm (24 po)	58,1 kPa (8,4 lb/po ²)	57,8 kPa (8,4 lb/po ²)	68,2 kPa (9,9 lb/po ²)
762 mm (30 po)	47,4 kPa (6,9 lb/po ²)	47,3 kPa (6,9 lb/po ²)	–
Simple crampon			
610 mm (24 po)	57,7 kPa (8,4 lb/po ²)	57,7 kPa (8,4 lb/po ²)	68,0 kPa (9,9 lb/po ²)
711 mm (28 po)	50,1 kPa (7,3 lb/po ²)	50,2 kPa (7,3 lb/po ²)	59,1 kPa (8,6 lb/po ²)
Triple crampon (terrain mou seulement)			
914 mm (36 po)	40,5 kPa (5,9 lb/po ²)	40,4 kPa (5,9 lb/po ²)	–

Masse opérationnelle			
Inclut l'équipement standard, chenilles à double crampon de 610 mm (24 po), contrepoids standard, un demi-réservoir de carburant, tous les liquides, sans outil			
Train de roulement	U6 HD	U7 HD	U7 EXD
Poids approximatif — machine de base	28 250 kg (62 290 lb)	30 170 kg (66 520 lb)	35 450 kg (78 170 lb)

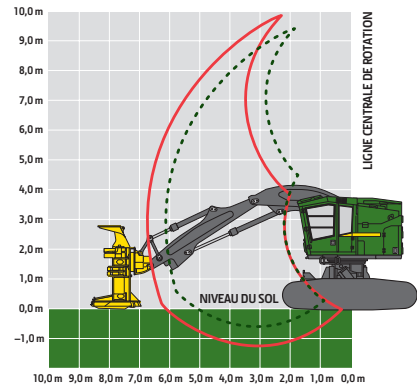
Performance de la flèche			
Flèche de 6,71 m			
Portée maximale (au bout de la lame de scie)	8,49 m (27 pi 10 po)	8,49 m (27 pi 10 po)	8,49 m (27 pi 10 po)
Portée minimale (au bout de la lame de scie)	3,83 m (12 pi 7 po)	3,83 m (12 pi 7 po)	3,83 m (12 pi 7 po)
Sentier d'abattage	4,66 m (15 pi 3 po)	4,66 m (15 pi 3 po)	4,66 m (15 pi 3 po)
Option de relevage	Standard	Assisté	Assisté
Capacité de levage, axe nu à pleine portée	4400 kg (9700 lb)	5540 kg (12 220 lb)	5540 kg (12 220 lb)
Capacité de levage, axe nu à 6,1 m (20 pi)	5520 kg (12 170 lb)	6860 kg (15 130 lb)	6860 kg (15 130 lb)
Capacité de levage, axe nu à 4,6 m (15 pi)	7990 kg (17 620 lb)	9770 kg (21 540 lb)	9770 kg (21 540 lb)

Flèche de 6,1 m			
Portée maximale (au bout de la lame de scie)	7,88 m (25 pi 10 po)	7,88 m (25 pi 10 po)	7,88 m (25 pi 10 po)
Portée minimale (au bout de la lame de scie)	3,92 m (12 pi 10 po)	3,92 m (12 pi 10 po)	3,92 m (12 pi 10 po)
Sentier d'abattage	3,96 m (13 pi 0 po)	3,96 m (13 pi 0 po)	3,96 m (13 pi 0 po)
Option de relevage	Standard	Assisté	Assisté
Capacité de levage, axe nu à 6,1 m (20 pi) à pleine portée	4830 kg (10 650 lb)	6670 kg (14 710 lb)	6670 kg (14 710 lb)
Capacité de levage, axe nu à 4,6 m (15 pi)	7840 kg (17 290 lb)	10 510 kg (23 170 lb)	10 510 kg (23 170 lb)

Abatteuses-groupeuses chenillée 803M et 853M



Abatteuse-groupeuse chenillée 859M

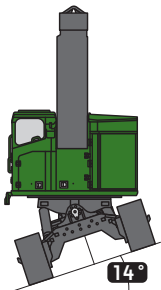
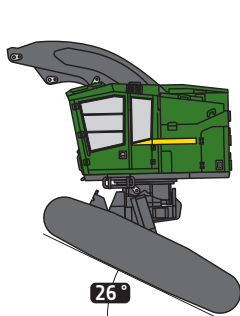


Spécifications de l'outil					
Outil	FS20	FR21B	FS22B	FR22B	FR24B
Modèles	803M	803M, 853M, 859M	803M, 853M, 859M	803M, 853M, 859M	853M, 859M
Capacité maximale de coupe	559 mm (22,0 po)	545 mm (21,5 po)	559 mm (22,0 po)	559 mm (22,0 po)	622 mm (24,5 po)
Capacité maximale d'accumulation	0,43 m ² (4,6 pi ²)	0,46 m ² (5,0 pi ²)	0,48 m ² (5,2 pi ²)	0,48 m ² (5,2 pi ²)	0,60 m ² (6,5 pi ²)
Ouverture à l'avant du boîtier	983 mm (38,7 po)	1180 mm (46,5 po)	1280 mm (50,4 po)	1280 mm (50,4 po)	1372 mm (54,0 po)
Diamètre de la lame	1422 mm (56,0 po)	1372 mm (54,0 po)	1422 mm (56,0 po)	1422 mm (56,0 po)	1549 mm (61,0 po)
Nombre de dents	18	18	18	18	20
Régime de rotation de la scie	1150 tr/mn	1150 tr/mn	1150 tr/mn	1150 tr/mn	1150 tr/mn
Rotation de l'articulation	30 degrés	302 degrés	30 degrés	312 degrés	310 degrés
Largeur au boîtier de la scie	1600 mm (63,0 po)	1550 mm (61,0 po)	1620 mm (63,8 po)	1620 mm (63,8 po)	1737 mm (68,4 po)
Hauteur	2794 mm (110,0 po)	2820 mm (111,0 po)	3068 mm (120,8 po)	3068 mm (120,8 po)	3068 mm (120,8 po)
Poids (incluant adaptateur et articulation)	2650 kg (5840 lb)	3140 kg (6920 lb)	3550 kg (7830 lb)	3840 kg (8470 lb)	4020 kg (8860 lb)

803M/853M/859M

Dimensions de la machine	803M	853M	859M
Train de roulement standard	U6 HD	U7 HD	U7 EXD
A Hauteur hors tout avec flèche de 6,71 m			
Au sommet de la cabine avec lucarne plate	3,43 m (11 pi 3 po)	3,46 m (11 pi 4 po)	3,92 m (12 pi 10 po)
Au sommet de la cabine avec lucarne inclinée	3,65 m (12 pi 0 po)	3,68 m (12 pi 1 po)	4,13 m (13 pi 7 po)
Au sommet de la flèche allongée, outil vertical	3,89 m (12 pi 9 po)	3,93 m (12 pi 11 po)	4,15 m (13 pi 7 po)
B Longueur hors tout des chenilles	4,61 m (15 pi 1 po)	4,90 m (16 pi 1 po)	4,90 m (16 pi 1 po)
C Longueur des chenilles (c. à c. pignon-tendeur)	3,57 m (11 pi 9 po)	3,83 m (12 pi 7 po)	3,83 m (12 pi 7 po)
D Rotation arrière (de la ligne centrale de rotation)			
Petit et moyen contrepoids	1,94 m (6 pi 4 po)	1,94 m (6 pi 4 po)	1,94 m (6 pi 4 po)
Contrepoids moyen et gros allongé	2,25 m (7 pi 4 po)	2,25 m (7 pi 4 po)	2,25 m (7 pi 4 po)
E Portée (à l'axe de l'outil)			
Flèche de 6,71 m			
Maximum	6,71 m (22 pi 0 po)	6,71 m (22 pi 0 po)	6,71 m (22 pi 0 po)
Minimum	2,05 m (6 pi 9 po)	2,05 m (6 pi 9 po)	2,05 m (6 pi 9 po)
Sentier d'abattage	4,66 m (15 pi 3 po)	4,66 m (15 pi 3 po)	4,66 m (15 pi 3 po)
Flèche de 6,10 m			
Maximum	6,10 m (20 pi 0 po)	6,10 m (20 pi 0 po)	6,10 m (20 pi 0 po)
Minimum	2,14 m (7 pi 0 po)	2,14 m (7 pi 0 po)	2,14 m (7 pi 0 po)
Sentier d'abattage	3,96 m (13 pi 0 po)	3,96 m (13 pi 0 po)	3,96 m (13 pi 0 po)
F Garde au sol			
Simple crampon	744 mm (29 po)	779 mm (31 po)	746 mm (29 po)
Double crampon	715 mm (28 po)	756 mm (30 po)	722 mm (28 po)
Triple crampon	700 mm (28 po)	738 mm (29 po)	–
G Largeur de la structure supérieure			
Standard	3,15 m (10 pi 4 po)	3,15 m (10 pi 4 po)	3,15 m (10 pi 4 po)
Avec passerelle en option	3,36 m (11 pi 0 po)	3,36 m (11 pi 0 po)	3,36 m (11 pi 0 po)
H Écartement des chenilles	2,67 m (8 pi 9 po)	2,69 m (8 pi 10 po)	2,72 m (8 pi 11 po)
I Largeur sur chenilles			
Patins de chenilles de 610 mm (24 po)	3,28 m (10 pi 9 po)	3,30 m (10 pi 10 po)	3,33 m (10 pi 11 po)
Patins de chenilles de 711 mm (28 po)	3,38 m (11 pi 1 po)	3,40 m (11 pi 2 po)	3,43 m (11 pi 3 po)
Patins de chenilles de 760 mm (30 po)	3,43 m (11 pi 3 po)	3,45 m (11 pi 4 po)	–
Patins de chenilles de 914 mm (36 po)	3,58 m (11 pi 9 po)	3,61 m (11 pi 10 po)	–

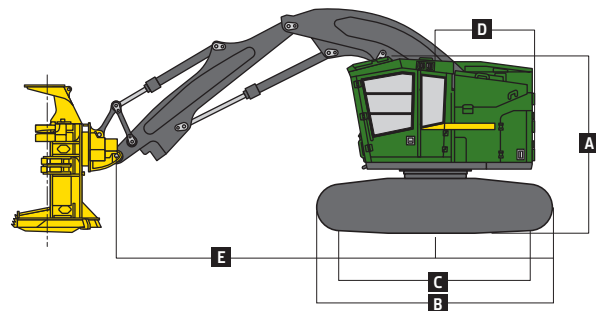
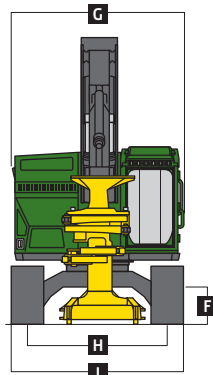
Mise à niveau 859M



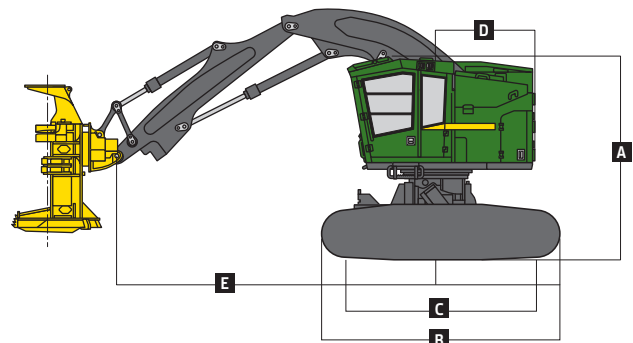
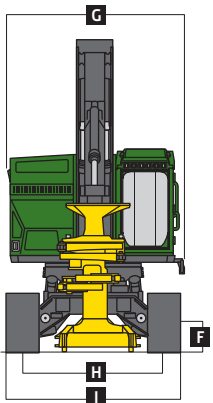
Mécanisme de mise à niveau du train de roulement 859M

Vers l'avant	26 degrés
Latéralement	14 degrés
Vers l'arrière	7 degrés

Abatteuses-groupeuses chenillées 803M / 853M



Abatteuse-groupeuse chenillée 859M



Illustrations de référence ; la machine peut être légèrement différente de celle ici montrée. Sous réserve de modifications sans préavis.

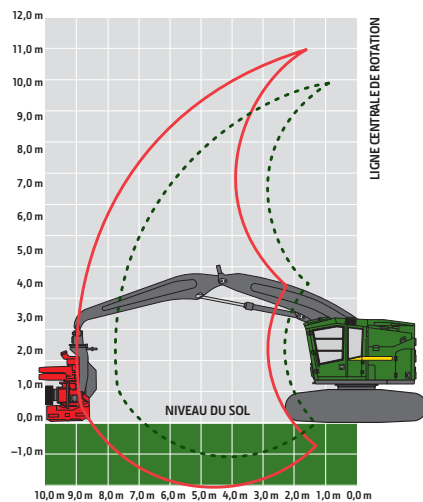
803MH/853MH/859MH

Moteur	803MH/853MH/859MH					
Fabricant et modèle	John Deere PowerTech™ Plus 6090H					
Normes antipollution hors route	Niveau 3 EPA/Phase IIIA UE					
Cylindres	6					
Cylindrée	9,0 L (549 po ³)					
Puissance maximale à 1900 tr/mn	224 kW (300 HP)					
Puissance nominale à 2000 tr/mn	213 kW (286 HP)					
Couple maximum net à 1500 tr/mn	1270 Nm (937 pi-lb)					
Refroidissement						
Type de ventilateur	Aspirant, entraînement hydraulique, vitesse variable, inverseur					
Système hydraulique						
À centre fermé, détection de charge et compensation de pression						
Système de déplacement standard						
Pompe principale	Piston axial, cylindrée variable					
Débit nominal maximum	494 L/mn (131 gal./mn)					
Pompe d'outil	Piston axial, cylindrée variable, réservée					
Débit nominal maximum (x2)	135 L/mn (36 gal./mn)					
Entraînement hydrostatique à boucle fermée						
Pompe principale – déplacement réservé	Piston axial, cylindrée variable					
Débit nominal maximum	494 L/mn (131 gal./mn)					
Pompe de déplacement	Piston axial, cylindrée variable, réservée					
Débit nominal maximum (x2)	190 L/mn (50 gal./mn)					
Pompe d'outil	Piston axial, cylindrée variable, réservée					
Débit nominal maximum (x2)	135 L/mn (36 gal./mn)					
Filtration d'huile	2 filtres principaux de retour, retour de 10 microns à déviation, une trémie de vidange de carter, 25 microns					
Système électrique						
Voltage	24 volts					
Nombre de batteries	2 x 12 volts					
Ampérage de l'alternateur						
Standard	100 ampères					
En option	130 ampères					
Phares de travail						
Standard	Halogènes (12)					
En option	DEL (12)					
Phares de service	Halogènes (2)					
Train de roulement	803MH	853MH			859MH	
Guide-chenilles intégrés, matière épaisse à grande résistance à l'abrasion, angles de rampe, réglage hydraulique de chenilles						
Grosseur	U6 HD		U7 HD		U7L EXD	
Chaîne de chenille	203,2 mm (8 po)		215,9 mm (8,5 po)		215,9 mm (8,5 po)	
Nombre de maillons de chenille (par côté)	47		47		47	
Galets inférieurs (par côté)	9		9		10	
Porteurs / galets (par côté)	2		2		2	
Performance au déplacement			<i>Boucle fermée</i>	<i>Boucle fermée</i>	<i>Boucle fermée</i>	<i>Boucle fermée</i>
			<i>Entraînement</i>	<i>Entraînement</i>	<i>Entraînement</i>	<i>Entraînement</i>
			<i>Hydrostatique</i>	<i>Hydrostatique</i>	<i>Standard</i>	<i>Hydrostatique</i>
Vitesse de déplacement, avant et arrière			<i>Standard</i>	<i>Standard</i>	<i>Standard</i>	<i>Standard</i>
Haute	4,9 km/h (3,0 mph)	4,9 km/h (3,0 mph)	4,2 km/h (2,6 mph)	4,2 km/h (2,6 mph)	3,6 km/h (2,2 mph)	3,6 km/h (2,2 mph)
Basse	2,7 km/h (1,7 mph)	2,7 km/h (1,7 mph)	2,1 km/h (1,3 mph)	1,9 km/h (1,2 mph)	1,7 km/h (1,0 mph)	1,6 km/h (1,0 mph)
Effort tractif	245 kN (55 040 lbf)	245 kN (55 040 lbf)	322 kN (72 300 lbf)	331 kN (74 320 lbf)	373 kN (83 880 lbf)	384 kN (86 210 lbf)
Mécanisme de rotation	803MH/853MH/859MH					
Système de rotation standard						
Vitesse de rotation (maximale)	6,7 tr/mn					
Couple de rotation	80 170 Nm (59 130 pi-lb)					
Frein de rotation	À multiples disques scellés, serrage/dégagement manuel					
Données de service						
Réservoir de carburant	870 L (230 gal.)					

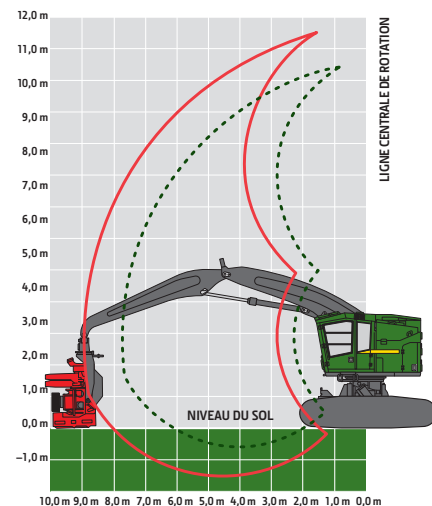
803MH/853MH/859MH

Pression au sol (SAE J1309, machine standard, sans outil)	803MH	853MH	859MH
Train de roulement	U6 HD	U7 HD	U7L EXD
Double crampon			
610 mm (24 po)	57,9 kPa (8,4 lb/po ²)	57,6 kPa (8,4 lb/po ²)	67,8 kPa (9,8 lb/po ²)
762 mm (30 po)	47,3 kPa (6,9 lb/po ²)	47,2 kPa (6,8 lb/po ²)	–
Simple crampon			
610 mm (24 po)	57,5 kPa (8,3 lb/po ²)	57,5 kPa (8,3 lb/po ²)	67,7 kPa (9,8 lb/po ²)
711 mm (28 po)	50,0 kPa (7,3 lb/po ²)	50,1 kPa (7,3 lb/po ²)	58,8 kPa (8,5 lb/po ²)
Triple crampon (terrain mou seulement)			
914 mm (36 po)	40,4 kPa (5,9 lb/po ²)	40,3 kPa (5,8 lb/po ²)	–
Masse opérationnelle			
Inclut l'équipement standard, chenilles à double crampon de 610 mm (24 po), contrepoids standard, un demi-réservoir de carburant, tous les liquides, sans outil			
Train de roulement	U6 HD	U7 HD	U7L EXD
Poids approximatif — machine de base	28 150 kg (62 070 lb)	30 070 kg (66 300 lb)	35 260 kg (77 750 lb)
Performance de la flèche			
Flèche de 8,84 m avec RCS			
Portée maximale (à l'axe de l'outil)	8,84 m (29 pi 0 po)	8,84 m (29 pi 0 po)	8,84 m (29 pi 0 po)
Portée minimale (à l'axe de l'outil)	2,71 m (8 pi 11 po)	2,71 m (8 pi 11 po)	2,71 m (8 pi 11 po)
Sentier de façonnage	6,13 m (20 pi 1 po)	6,13 m (20 pi 1 po)	6,13 m (20 pi 1 po)
Option de relevage standard			
Capacité de levage, axe nu à pleine portée	4190 kg (9240 lb)	4190 kg (9240 lb)	4190 kg (9240 lb)
Capacité de levage, axe nu à 7,62 m (25 pi)	5850 kg (12 900 lb)	5850 kg (12 900 lb)	5850 kg (12 900 lb)
Capacité de levage, axe nu à 6,1 m (20 pi)	7700 kg (16 980 lb)	7700 kg (16 980 lb)	7700 kg (16 980 lb)
Flèche de 7,75 m avec RCS			
Portée maximale (à l'axe de l'outil)	7,75 m (25 pi 5 po)	7,75 m (25 pi 5 po)	7,75 m (25 pi 5 po)
Portée minimale (à l'axe de l'outil)	2,31 m (7 pi 7 po)	2,31 m (7 pi 7 po)	2,31 m (7 pi 7 po)
Sentier de façonnage	5,44 m (17 pi 10 po)	5,44 m (17 pi 10 po)	5,44 m (17 pi 10 po)
Option de relevage standard			
Capacité de levage, axe nu à 7,62 m (25 pi) à pleine portée	5520 kg (12 170 lb)	5520 kg (12 170 lb)	5520 kg (12 170 lb)
Capacité de levage, axe nu à 6,1 m (20 pi)	8350 kg (18 410 lb)	8350 kg (18 410 lb)	8350 kg (18 410 lb)

Abatteuses-façonneuses chenillées 803MH et 853MH



Abatteuse-façonneuse chenillée 859MH



Spécifications de l'outil

Outil	HTH616C	HTH622B	HTH623C	HTH624C
Modèles	803MH, 853MH, 859MH	803MH, 853MH, 859MH	803MH, 853MH, 859MH	853MH, 859MH
Capacité maximale de coupe	550 mm (21,7 po)	750 mm (29,5 po)	750 mm (29,5 po)	810 mm (31,9 po)
Capacité maximale d'ébranchage	510 mm (20,1 po)	640 mm (25,2 po)	700 mm (27,6 po)	760 mm (29,9 po)
Mécanisme d'entraînement	Hydraulique synchronisé à 3 rouleaux		Hydraulique synchronisé à 3 rouleaux	
Dimensions				
Largeur maximale (bras ouverts)	1600 mm (63,0 po)	1700 mm (66,9 po)	2000 mm (78,7 po)	2000 mm (78,7 po)
Hauteur (incluant rotateur)	2350 mm (92,5 po)	2700 mm (106,3 po)	3000 mm (118,1 po)	3000 mm (118,1 po)
Poids (rotateur et accouplement standard)	1870 kg (4120 lb)	2190 kg (4830 lb)	2870 kg (6330 lb)	3460 kg (7630 lb)

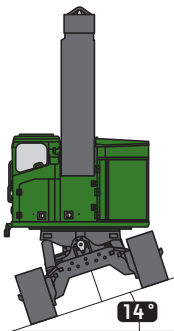
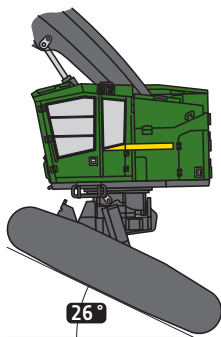
(Pour plus de détails, voir la brochure de la tête façonneuse individuelle.)

Illustrations de référence ; la machine peut être légèrement différente de celle ici montrée. Sous réserve de modifications sans préavis.

803MH/853MH/859MH

Dimensions de la machine	803MH	853MH	859MH
Train de roulement standard	U6 HD	U7 HD	U7L EXD
A Hauteur hors tout avec flèche de 8,84 m			
Au sommet de la cabine avec lucarne plate	3,43 m (11 pi 3 po)	3,46 m (11 pi 4 po)	3,92 m (12 pi 10 po)
Au sommet de la cabine avec lucarne inclinée	3,65 m (12 pi 0 po)	3,68 m (12 pi 1 po)	4,13 m (13 pi 7 po)
Au sommet de la flèche allongée, outil vertical	4,45 m (14 pi 7 po)	4,45 m (14 pi 7 po)	4,70 m (15 pi 5 po)
B Longueur hors tout des chenilles	4,61 m (15 pi 1 po)	4,90 m (16 pi 1 po)	4,90 m (16 pi 1 po)
C Longueur des chenilles (c. à c. pignon-tendeur)	3,57 m (11 pi 9 po)	3,83 m (12 pi 7 po)	3,83 m (12 pi 7 po)
D Rotation arrière (de la ligne centrale de rotation)			
Petit et moyen contrepoids	1,94 m (6 pi 4 po)	1,94 m (6 pi 4 po)	1,94 m (6 pi 4 po)
Contrepoids moyen et gros allongé	2,25 m (7 pi 4 po)	2,25 m (7 pi 4 po)	2,25 m (7 pi 4 po)
E Portée (à l'axe de l'outil)			
Flèche de 8,84 m			
Maximum	8,84 m (29 pi 0 po)	8,84 m (29 pi 0 po)	8,84 m (29 pi 0 po)
Minimum	2,71 m (8 pi 11 po)	2,71 m (8 pi 11 po)	2,71 m (8 pi 11 po)
Sentier d'abattage	6,13 m (20 pi 1 po)	6,13 m (20 pi 1 po)	6,13 m (20 pi 1 po)
Flèche de 7,75 m			
Maximum	7,75 m (25 pi 5 po)	7,75 m (25 pi 5 po)	7,75 m (25 pi 5 po)
Minimum	2,31 m (7 pi 7 po)	2,31 m (7 pi 7 po)	2,31 m (7 pi 7 po)
Sentier d'abattage	5,44 m (17 pi 10 po)	5,44 m (17 pi 10 po)	5,44 m (17 pi 10 po)
F Garde au sol			
Simple crampon	744 mm (29 po)	779 mm (31 po)	748 mm (29 po)
Double crampon	715 mm (28 po)	756 mm (30 po)	725 mm (29 po)
Triple crampon	700 mm (28 po)	738 mm (29 po)	–
G Largeur de la structure supérieure			
Standard	3,15 m (10 pi 4 po)	3,15 m (10 pi 4 po)	3,15 m (10 pi 4 po)
Avec passerelle en option	3,36 m (11 pi 0 po)	3,36 m (11 pi 0 po)	3,36 m (11 pi 0 po)
H Écartement des chenilles	2,67 m (8 pi 9 po)	2,69 m (8 pi 10 po)	2,72 m (8 pi 11 po)
I Largeur sur chenilles			
Patins de chenilles de 610 mm (24 po)	3,28 m (10 pi 9 po)	3,30 m (10 pi 10 po)	3,33 m (10 pi 11 po)
Patins de chenilles de 711 mm (28 po)	3,38 m (11 pi 1 po)	3,40 m (11 pi 2 po)	3,43 m (11 pi 3 po)
Patins de chenilles de 760 mm (30 po)	3,43 m (11 pi 3 po)	3,45 m (11 pi 4 po)	–
Patins de chenilles de 914 mm (36 po)	3,58 m (11 pi 9 po)	3,61 m (11 pi 10 po)	–

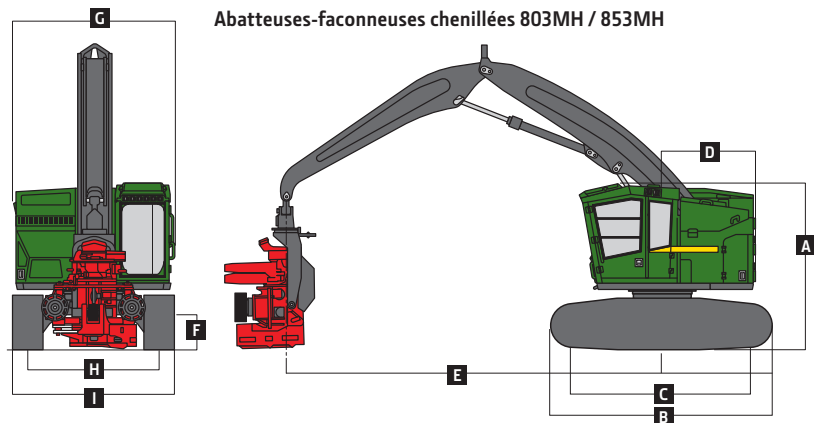
Mise à niveau 859MH



Mécanisme de mise à niveau du train de roulement 859MH

Vers l'avant	26 degrés
Latéralement	14 degrés
Vers l'arrière	7 degrés

Abatteuses-faconneuses chenillées 803MH / 853MH



Abatteuse-faconneuse chenillée 859MH

